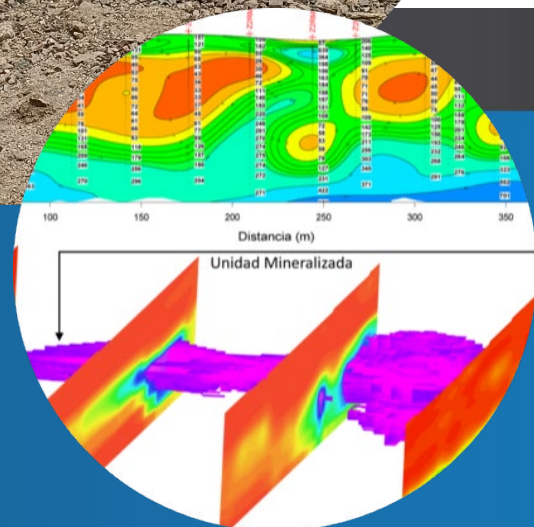




BROCHURE DE SERVICIOS



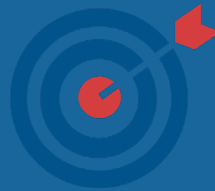
Estudios Geofísicos
Levantamiento Topográfico
Perforación Diamantina



NOSOTROS

Somos el mejor equipo de profesionales orientados a la generación de valor y al logro de objetivos, convencidos del sentido de pertenencia y urgencia. Nuestra Cultura Corporativa está enmarcada en la Innovación, el compromiso con la calidad y la transparencia en el desarrollo de cada uno de los servicios que ofrecemos.

MISIÓN



Somos una empresa de consultoría que ofrece soluciones integrales a las necesidades de nuestros clientes, basadas en la gestión del conocimiento, la experiencia y la innovación de nuestros asociados.

VISIÓN

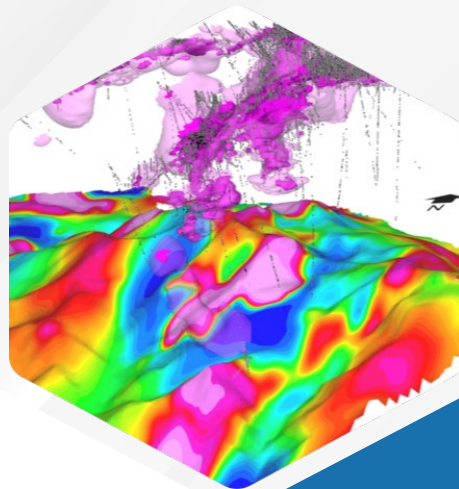


Ser la empresa de consultoría líder en el desarrollo de proyectos mineros de manera sostenible y perdurable en el ámbito nacional e internacional.

NUESTROS SERVICIOS

OVERAL cuenta con un equipo de profesionales con experiencia altamente calificados, capaces de desarrollar los siguientes servicios de manera eficiente y eficaz.

GEOFÍSICA



SERVICIOS

**PERFORACIÓN
DIAMANTINA**



TOPOGRAFÍA



PERFORACION DIAMANTINA

La perforación diamantina es aquella perforación que se hace utilizando una broca diamantada para perforar la roca obteniendo un testigo de la misma, el cual es extraído, registrado y colocado en cajas porta-testigos para debida protección y almacenamiento dentro del almacén de testigos (coreshack).

GEOFÍSICA

En los estudios geofísicos se realizan tanto trabajos de campo, preprocesamiento de y procesamiento de los datos obtenidos en campo, con el objetivo de detectar variaciones a los parámetros de adquisición tanto en vertical como en horizontal. Estos trabajos permiten obtener información de manera no invasiva del subsuelo en forma de modelos unidimensionales, bidimensionales y tridimensionales

APLICACIONES TÍPICAS

- Exploración minera
- Prospección de aguas subterráneas
- Mapeo Geológico
- Mapeo y monitoreo de la contaminación
- Mapeo del subsuelo marino

TOPOGRAFÍA

La topografía es una de las disciplinas más importantes antes de realizar cualquier obra civil o de infraestructura. Este campo de estudio que es esencial en la planificación y ejecución de proyectos en una amplia gama de campos, tiene numerosas aplicaciones prácticas.

APLICACIONES TÍPICAS

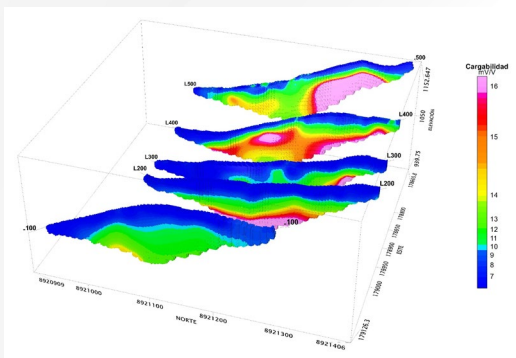
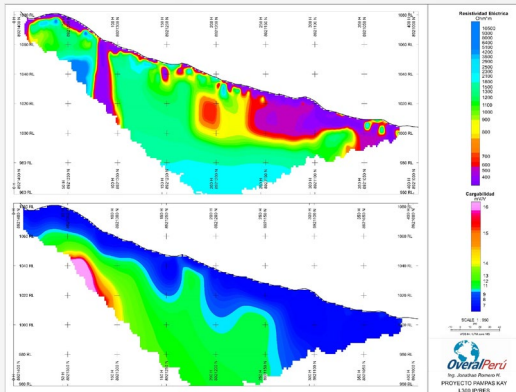
- Geografía
- Ingeniería Catastral
- Ingeniería Civil
- Minería
- Arquitectura

POLARIZACION INDUCIDA

La Polarización Inducida es un método geofísico utilizado para medir la cargabilidad eléctrica de los materiales en el subsuelo. Al aplicar corriente eléctrica al terreno, se inducen polarizaciones en los minerales conductores, revelando así información invaluable sobre la presencia de recursos naturales y estructuras geológicas.

EQUIPO

ABEM Terrameter LS 2



APLICACIONES

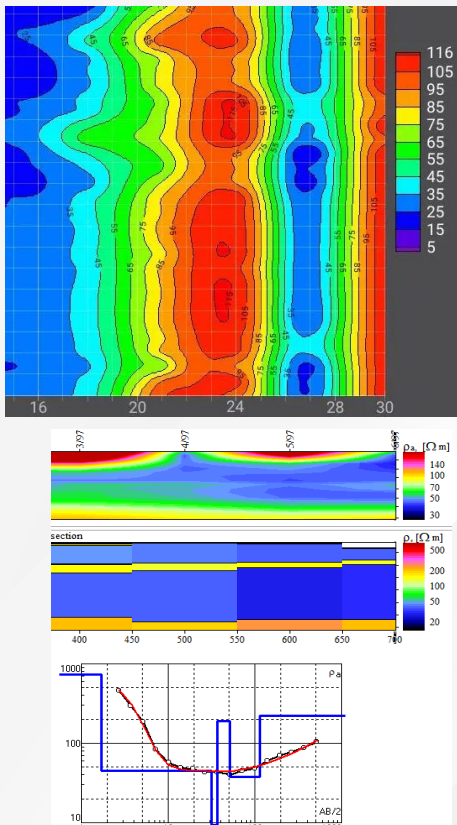
- Exploración de yacimientos minerales.
- Localización de yacimientos metálicos
- Localización de objetos conductores o polarizables.
- Detección de contactos y estructuras basadas en los contrastes de resistividades.
- Caracterización litológica del subsuelo (Geotécnica, Exploración Minera y Agua).

SONDEO ELÉCTRICO VERTICAL - SEV

El Sondeo Eléctrico Vertical es una prueba que se usa para conocer la distribución de resistividad del suelo. Dadas las propiedades eléctricas de los materiales que constituyen del subsuelo, éste manifiesta un determinado comportamiento ante el paso de corriente eléctrica.

EQUIPO

ABEM Terrameter LS 2



APLICACIONES

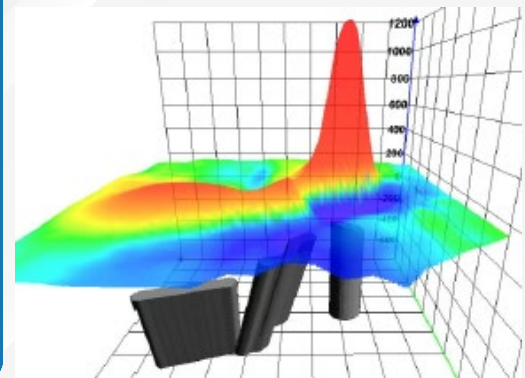
- Estudios hidrogeológicos y detección de acuíferos profundos.
- Detección de contaminación del subsuelo.
- Caracterización geológica y definición de los diferentes niveles del subsuelo.
- Identificación de la resistividad del subsuelo para tomas de tierra.
- Detección de formaciones sedimentarias con paso de arcilla a grava

MAGNETOMETRÍA

La magnetometría es una metodología que se fundamenta en la identificación de cambios en la intensidad y orientación del campo magnético, los cuales pueden ser provocados por materiales magnéticos ubicados en el subsuelo. Se realiza mediante el uso de un dispositivo denominado magnetómetro.

EQUIPO

OVERHAUSER Magnetómetro GEM (GSM – 19)

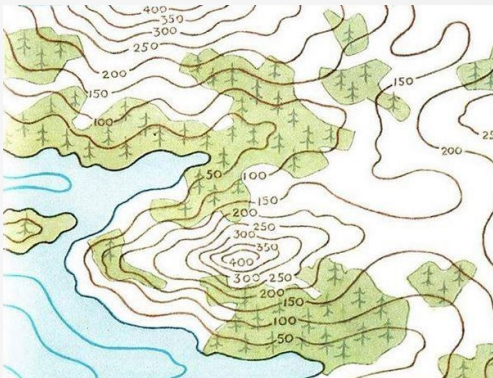


APLICACIONES

- Búsqueda y prospección de yacimientos de minerales magnéticos.
- Estudios tectónicos y de cartografía geológica.
- Estudio de yacimientos arqueológicos (tanto terrestres como submarinos).
- Detección y localización de elementos y estructuras antrópicas metálicos enterados.
- Caracterización de acuíferos

LEVANTAMIENTO TOPOGRÁFICO

Es una técnica utilizada para medir y obtener datos precisos de un terreno o una superficie. Este método combina la tecnología de equipos como las estaciones totales y el GPS diferencial, los cuales son de última generación que combinados con las habilidades y conocimientos de un topógrafo logramos generar mapas y planos detallados del terreno.

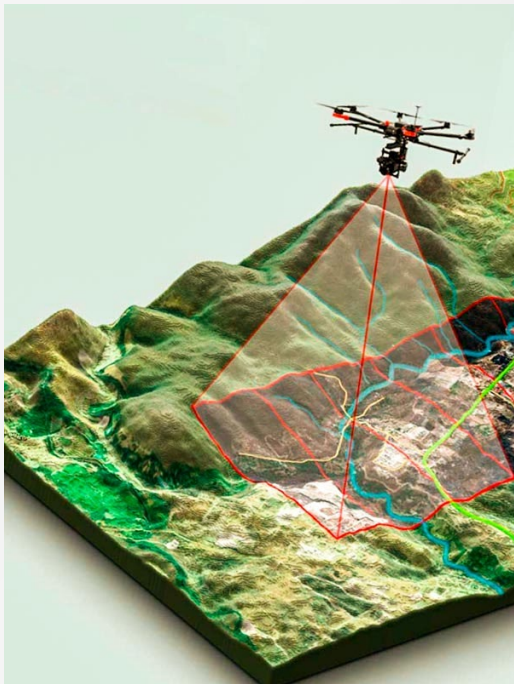


APLICACIONES

- Definición de puntos de control y planificación de la red de levantamiento.
- Utilización de estaciones totales para la recolección de datos.
- Registro de datos en campo y carga en sistemas de procesamiento.
- Procesamiento, análisis y transformación de datos en planos topográficos detallados.
- Posicionamiento geodésico con GPS Diferenciales

LEVANTAMIENTO TOPOGRÁFICO CON DRON

El uso de drones para el levantamiento topográfico permite cubrir amplias superficies de manera ágil, ya que estos VANT (Vehículos Aéreos no Tripulados) están equipados con sensores de última generación, lo que optimiza la velocidad, seguridad y exactitud de los estudios topográficos.



Nuestros drones para levantamientos topográficos están diseñados para garantizar eficiencia y precisión, proporcionando datos espaciales de alta calidad que se integran perfectamente en proyectos de análisis geoespacial y cartografía del terreno

EQUIPO

EVO II PRO V3

PERFORACIÓN DIAMANTINA

La perforación diamantina se realiza utilizando una broca diamantada para perforar la roca, lo que permite obtener un testigo. Este testigo es extraído, registrado y colocado en cajas porta-testigos, asegurando su protección.

EQUIPO

DIACORE Modelo DR60




APLICACIONES

- Confirmación de presencia de cuerpos mineralizados en profundidad.
- Delineamiento de cuerpos mineralizados.
- Comprobar los recursos minerales dentro de un yacimiento.
- Estabilidad del suelo para proyectos de construcción

CONTACTO



 (+51) 912 599 101

 Calle Bolognesi 125 Of. 401
– Miraflores - Lima

 servicios@overalperu.com

 www.overalperu.com